

# BELATE



## BELATE

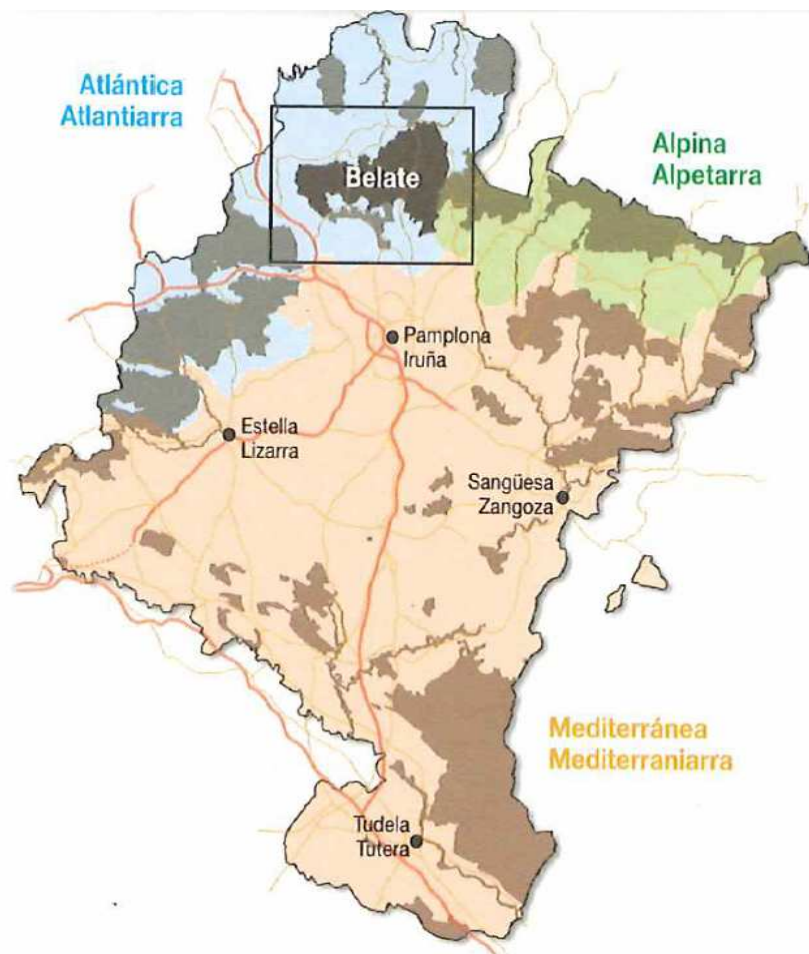
### NATURA 2000 SAREA

Artesiaga eta Beruete artean dagoen lurralde zabal baten izena ere bada Belate. Hain zuzen ere, Nafarroako eskualde atlantiarraren adierazgarri moduan aukeratua izan da, eta bai Natura 2000 Sarearen zati izateko ere. Natura 2000 Sarea Europako Batasuneko proiektua da, Europako bioaniztasuna zaintzeko helburua duena.

### RED NATURA 2000

Belate da su nombre a un amplio territorio que abarca desde Artesiana hasta Beruete. Ha sido elegido como representativo de la región atlántica de Navarra y seleccionado para formar parte de la Red Natura 2000, un proyecto comunitario para conservar la biodiversidad europea.





### **Abiapuntoa:**

Belateko kaskoan, "Venta Quemadan". 1210 errepidea.

### **Punto de Salida:**

En la cima de Belate, en la Venta Quemada, carretera 1210.

### **Egutegia / Calendario:**

Astelehena, asteazkena eta larunbatetan. Beste egunak kontsultatu.

Lunes, miércoles y sábados. Resto días consultar. Ermita, erromatar galtzada, Santiago bidea eta turbera. Iraupena: 2 ordu  $\frac{1}{2}$  edo 3 ordu. Kirol oinetakoak behar dira.

Ermita, calzada romana, Camino de Santiago y Turbera. Duración: 2 horas  $\frac{1}{2}$  a 3 horas. Se necesita calzado deportivo.

**Prezioa, talde minimoak eta garraioa :** Kontsultatu (+ 2 € garraioarekin).

**Precio, grupos mínimos y transporte:** Consultar (+2€ con transporte)

Erreserbak/Reservas: 948 59 23 23

Info gehiago/más información: [www.consorciobertiz.org](http://www.consorciobertiz.org)